

Predstavitev pri IKT v izobraževanju

ŽIRI

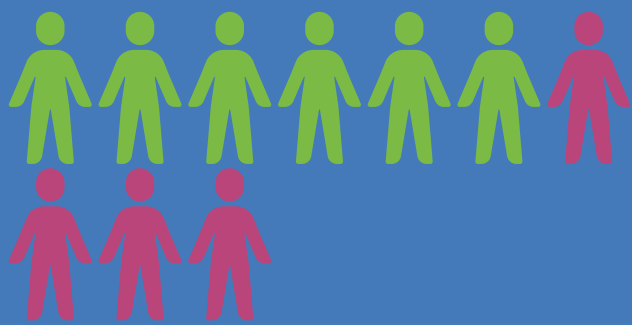
Pika Demšar

LEGA

Naselje leži na vzhodnem delu Slovenije, v razširjenem zgornjem delu doline Poljanske Sore.



PREBIVALSTVO



Žiri so leta 2019 štejele 3590 prebivalcev, ki jih imenujemo Žirovci.

ZGODOVINA

Med 1. in 2. svetovno vojno je tu potekala rapalska meja, ločnica med kraljevino Italijo in Jugoslavijo.



ZNAMENITOSTI



Matjaževe kamre,
kamnita miza,
Rupnikova linija,
Maršotna jama idr.

Viri:

- <https://en.wikipedia.org/wiki/%C5%BDiri>
- <https://www.ziri.si/objave/91?CategoryId=80>

THIS WORK BY PIKA DEMŠAR IS LICENSED UNDER
CC BY-NC-ND 4.0