

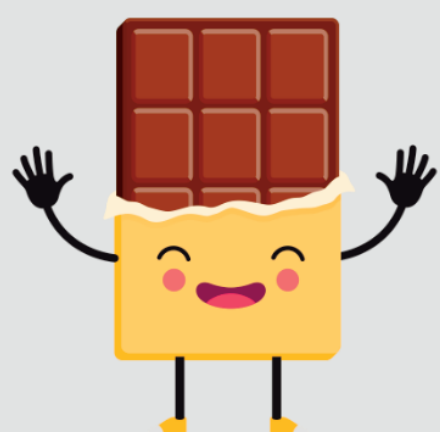


Pri predstavitvi v Canvi upoštevaj:

da na
prosojnicah
NI PREVEČ
besedila

OSNOVNI PODATKI

- 30 % kakavovi deli
- 18 % mlečne suhe snovi
- vsebuje: mleko, lešnike, sojo
- lahko vabuje: oreščke, pšenico



HVALA ZA VAŠO
POZORNOST!

da so stvari
ESTETSKO in
SMISELNO
razporejene

da ne uporabimo
preveč
RAZLIČNIH
učinkov



POSEBNOSTI

Temperatura za hranjenje: sobna temperatura



da so ustrezni
BARVNI odtenki,
VELIKOST in
VRSTA pisave