

# Napotki za varno uporabo spleta



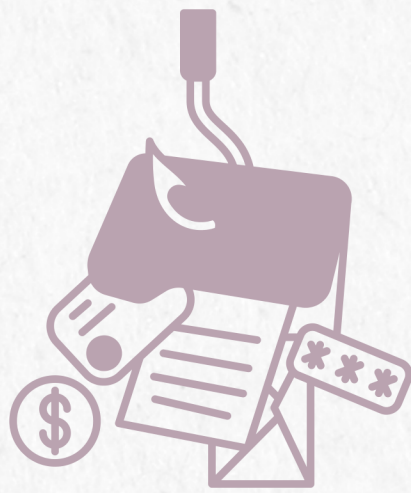
## GESLO



Ustvarite si edinstvena in močna gesla za vsak spletni račun in se izogibajte uporabi istega gesla za več računov. Razmislite tudi o uporabi upravitelja gesel za varno shranjevanje gesel.

## SPLETNE PREVARE - PHISING

Bodite previdni pri goljufijah, pri "phishingu" gre za poskuse prevare, s katerimi vas želijo prepričati, da razkrijete osebne podatke, kot so gesla ali podatki o kreditnih karticah. Bodite pozorni na sumljiva e-poštna sporočila ali sporočila, ki zahtevajo osebne podatke ali vsebujejo povezave do neznanih spletnih strani.



## DRUŽABNI MEDIJI

Bodite previdni pri informacijah, ki jih delite na platformah družbenih medijev, in prilagodite nastavitve zasebnosti, da preverite, kdo lahko vidi vaše objave in podatke o profilu.

## WI-FI

Ko uporabljate javno omrežje Wi-Fi, se izogibajte prenosu občutljivih podatkov in uporabite navidezno zasebno omrežje (VPN) za šifriranje podatkov.

