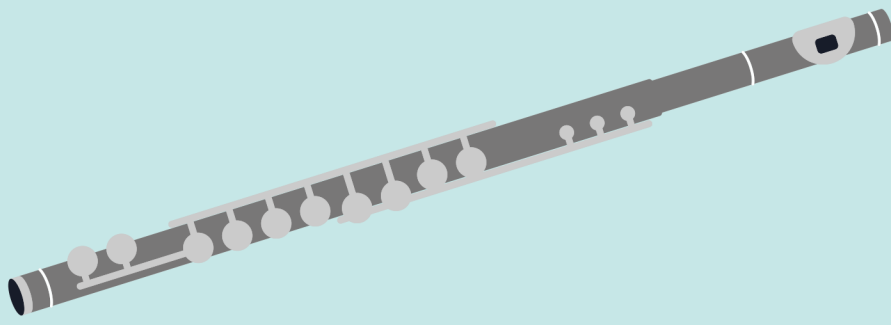


SVET GLASBIL

PREČNA FLAVTA

SPADA MED PIHALA IN IMA DVANAJST ZAKLOPK, NA KATERIH SO LUKNJICE. OBIČAJNO JE IZDELANA IZ KOVINE.



VIOLINA

VELJA ZA NAJMANJŠE GODALO. SESTAVLJENA IZ TREH DELOV: GLAVE, VRATU IN TRUPA. NANJO IGRAMO Z VIOLINSKIM LOKOM.



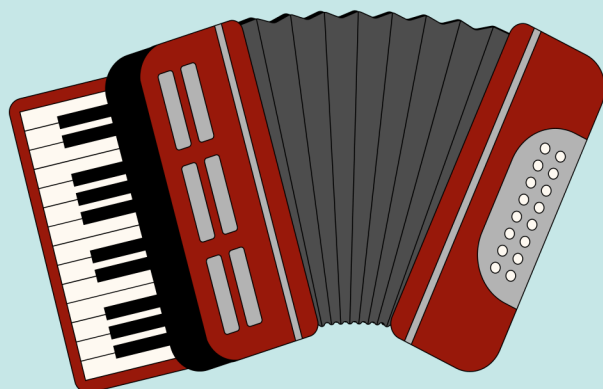
KITARA

UVRŠČAMO JO V SKUPINO STRUNSKIH GLASBIL IN OBIČAJNO IMA ŠEST STRUN. DELIMO JIH NA KLASIČNE, AKUSTIČNE IN ELEKTRIČNE.



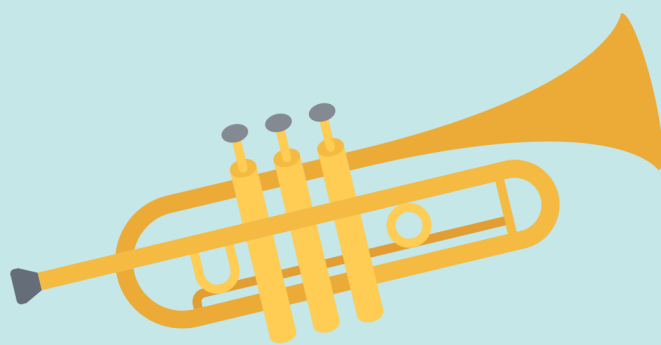
HARMONIKA

SPADA MED GLASBILA S TIPKAMI. NANJO IGRAMO S PRITISKANJEM NA TIPKE IN GUMBE TER S STISKANJEM IN RAZTEZANJEM MEHA.



TROBENTA

JE KOVINSKO GLASBILO IZ DRUŽINE TROBIL. SESTAVLJENA JE IZ CILINDRIČNE CEVI, ODMEVNIKA IN IZ USTNIKA. IMA TRI VENTILE.



BOBEN

UVRŠČAMO GA V SKUPINO TOLKAL – MED MEMBRANOFONA GLASBILA. BOBNI SKUPAJ S ČINELAMI SESTAVLJAJO SET BOBNOV.



GLASBENI INSTRUMENT JE PRIPRAVA ZA IZVAJANJE GLASBE. JE NAPRAVA, USTVARJENA ALI PRILAGOJENA ZA USTVARJANJE GLASBENIH ZVOKOV.