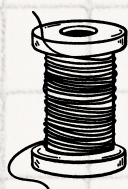


Izdelava padala

01 PRIPOMOČKI

- plastična vrečka
- nit
- škarje
- obesek
- ravnilo

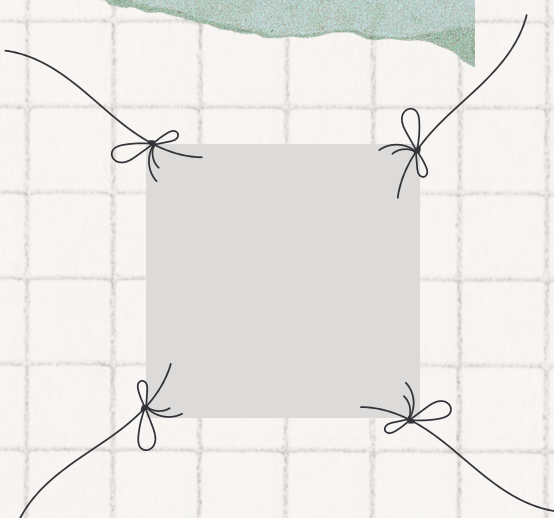


02 IZREŽI

- vrečka: 30 cm x 30 cm
- nit: 4 vrvice po 40 cm

03 ZAVEŽI

- primi 1 cm roba plastične vrečke in okrog njega zaveži vrvico z dvojnim vozlom
- to naredi na vseh štirih robovih
- primemo vse konce vseh štirih vrvic in z njimi naredimo polvozel



04 OBESEK

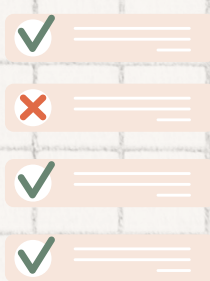
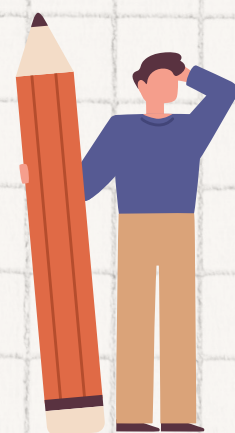
- obesek ima maso okrog 10 g
- obesek obesimo na pol vozel, da sta na vsaki strani dve vrvici



05 IZDELEK

Preverimo

- da vrečka nima lukenj
- vrvice so enako dolge
- obesek ni pretežek



06 PREIZKUS

- padalo primemo z obema rokama pod plastično vrečko, tako da je raztegnjena
- padalo vržemo iz visoke točke in opazujemo gibanje, hitrost in smer padanja