



LOČEVANJE ODPADKOV



LOČEVANJE ODPADKOV JE KLJUČNEGA POMENA ZA OHRANJANJE OKOLJA IN ZMANJŠANJA NEGATIVNEGA VPLIVA NA PLANET. S PRAVILNIM LOČEVANJEM ODPADKOV OMOGOČAMO RECIKLIRANJE IN PONOVNO UPORABO SUROVIN.



MEŠANI KOMUNALNI ODPADKI

V SMETNJAKE Z MEŠANIMI KOMUNALNIMI ODPADKI SPADAJO ODPADKI, KI NISO PRIMERNI ZA RECIKLIRANJE, VENDAR SE ŠE VEDNO POSKUŠA IZLOČITI UPORABNE MATERIALE IZ NJIH.



SEM SPADAJO:

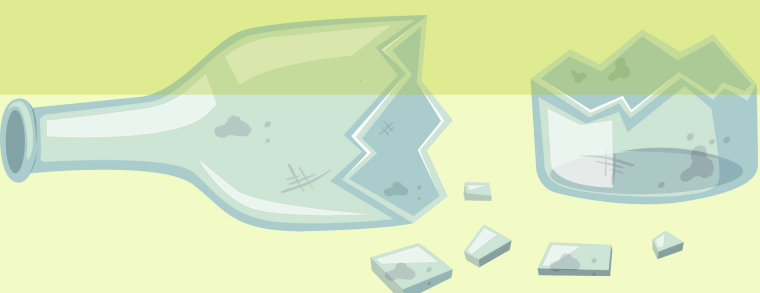
- PLENICE IN MAČJI PESEK
- TKANINE, USNJE IN ŠIVILJSKE ODPADKE
- PLUTA IN GUMA
- KERAMIKA, PORCELAN IN ŽARNICE
- IZOLACIJSKO IN AVTOMOBILSKO STEKLO
- KOSTI IN MANJŠE KOSE MESA
- ONESNAŽENA EMBALAŽA

STEKLO

STEKLO JE SUROVINA, KI JO LAHKO V CELOTI RECIKLIRAMO IN VEDNO ZNOVA UPORABLJAMO. POMEMBNO JE, DA STEKLENO EMBALAŽO VEDNO IZPRAZNIMO IN ODSTRANIMO ZAMAŠKE.

SEM SPADAJO:

- STEKLENICE ŽIVIL IN PIJAČ;
- STEKLENA EMBALAŽA ZDRAVIL IN KOZMETIKE;
- KOZARCI VLOŽENIH ŽIVIL;
- DRUGA STEKLENA EMBALAŽA



PAPIR

LOČEVANJE PAPIRJA JE ZELO POMEMBNO. SAJ SE ZA NJEGOVO PRIDELAVO PORABI VELIKO LESA. Z RECIKLIRANJEM TOREJ OHRANJAMO NARAVNE VIRE IN ZMANJŠUJEMO ONESNAŽEVANJE VODA.

SEM SPADAJO:

- ČASOPISI IN REVIIJE
- ZVEZKI IN KNJIGE
- PROSPEKTI IN KATALOGI
- PISEMSKE OVOJNICE
- PISARNIŠKI IN OVOJNI PAPIR
- PAPIRNATE NAKUPOVALNE VREČKE
- KARTONSKA EMBALAŽA IN LEPENKE

BIOLOŠKI ODPADKI

BIOLOŠKI ODPADKI PREDSTAVLJAJO Približno 40 % GOSPODINJSKIH ODPADKOV. Z LOČEVANJEM BIOLOŠKIH ODPADKOV SO ODLAGALIŠČA MANJ OBREMENJENA IN IZPUSTOV TOPLOGREDNIH PLINOV JE MANJ.

SEM SPADAJO:

- KUHINJSKI ODPADKI:
- ZELENJAVNI IN SADNI ODPADKI VSEH VRST
- O KAVNE USEDLINE IN FILTER VREČKE
- O JAJČNE LUPINE
- O PAPIRNATI ROBČKI, BRISAČE IN PAPIRNATE VREČKE



• ZELENI VRTNI ODPAD:

- O POKOŠENA TRAVA
- O STARA ZEMLJA LONČNIC
- O LISTJE
- O ROŽE
- O PLEVEL
- O LESNI PEPEL



EMBALAŽA

POMEMBNO JE, DA EMBALAŽO VEDNO IZPRAZNIMO. DA NAM LOČEVANJE EMBALAŽE DOMA ZAVZAME ČIM MANJ PROSTORA, JO, ČE JE MOŽNO, STISNEMO. ČE IMA POKROVČEK ALI ZAMAŠEK, GA ODSTRANIMO.

SEM SPADAJO:

- PLASTENKE PIJAČ IN ŽIVIL
- PLASTENKE ČISTIL IN PRALNIH SREDSTEV
- PLOČEVINKE ŽIVIL IN PIJAČ
- SESTAVLJENA EMBALAŽA NPR. TETRAPAK
- PLASTIČNI LONČKI IN VREČKE

