

# SAJENJE, KALJENJE IN RAST PETERŠILJA

## PRIPOMOČKI

Za sajenje peteršilja si pripravimo: prazen lonček, zemljo za rastline, semena peteršilja in zalivalko.

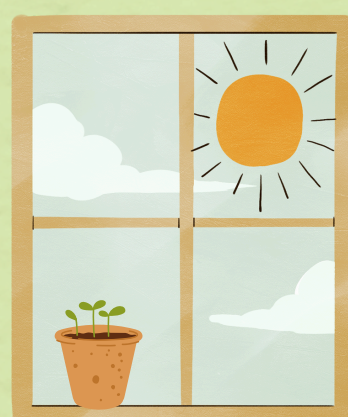


## SAJENJE

V lonček natresemo zemljo, v katero nasadimo semena peteršilja.

## POGOJI ZA RAST

Pripravljen lonček postavimo na mesto, kjer je zadostna količina sončne svetlobe in primerna temperatura. Lahko je to okenska polica.



## VODA

Peteršilj je potrebno zalivati z vodo vsak dan, vendar ne preveč.

## KALJENJE

Peteršilj raste počasi, zato moramo biti potrpežljivi. Če za peteršilj skrbimo pravilno, bomo po nekaj tednih opazili kako iz semen počasi vzklije rastlina.



## RASTLINA

Rastlino opazujemo, kako raste. Opazujemo, kako raste steblo in iz njega listi. Najprej zraste dva navadna lista, šele kasneje zraste tretji list, v obliki peteršilja. Ko zraste do konca, ga lahko odtrgamo in uporabimo pri kuhanju.

