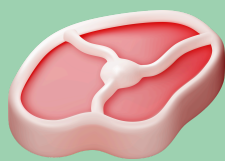


ŽIVALI NA KMETIJI



KRAVE

Krave so najbolj pogosta žival na kmetiji. Krava je samica, samec je bik, kravji mladiček pa teliček. Na kmetiji gojijo krave zaradi mleka in mesa. Gojimo jih v hlevu in na prostem. Hranijo se s krmo oziroma s travo.



KONJI

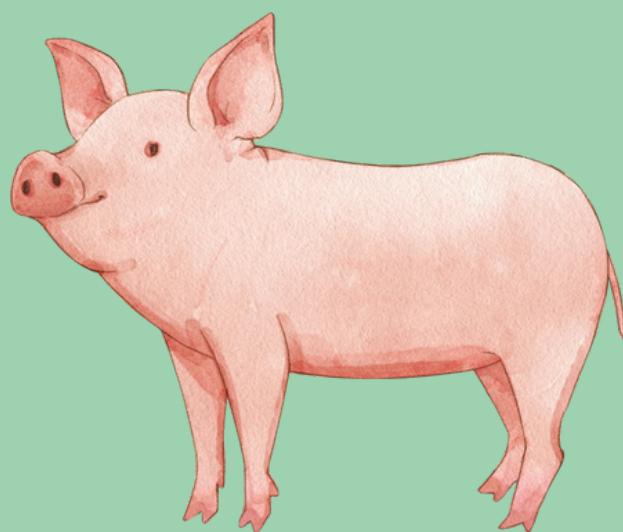


Konji so domače živali, ki so nekoč predstavljali glavni transport. Samica konja je kobila, samec je konj, mladiček pa žrebe. Prehranjujejo se s travo, zelenjavo in sadjem.



PRAŠIČI

Prašiči na kmetiji se navadno hranijo z zelenjavo in nekaterim sadjem. Gojimo jih zaradi njihovega mesa. Lahko jih gojimo jih v posebnem prostoru v hlevu. Prašiči zelo dobro vidijo in vonjajo.



KOKOŠI



Kokoši gojimo predvsem zaradi mesa in jajc. Gojimo jih v kurniku, prehranjujejo pa se s koruzo in krmo. Imajo tri prste obrnjene naprej in en prst, ki je obrnjen nazaj. Njihovo telo pokriva koža, kožo pa perje.



OVCE

Ovce spadajo med najstarejše udomačene živali. Redimo jih zaradi njihovega mesa, mleka in volne. Njihova dlaka oziroma runa se zelo hitro obnavlja. Gojimo jih v posebnem prostoru v hlevu ali na prostem, saj ovce niso občutljive na mraz.

