

postopek kalitve fižola

01 nabrekanje semena

Kalitev se začne s semenom. Ko seme namočimo čez noč, seme absorbira vodo in nabrekne, kar sproži proces kalitve.



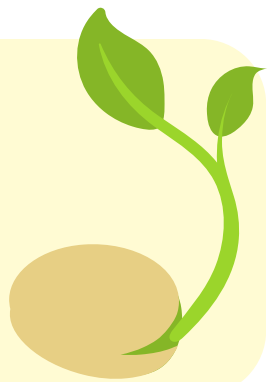
sajenje semena 02

Seme posejemo v mešano prst, ki jo vsak dan navlažimo. Začne se pojavljati korenina, ki semenu pomaga pri absorpciji hranil.



03 rast stebila

V primernih pogojih se v nekaj dneh pojavi steblo rastline, iz katerega začnejo poganjati listi. Pogoji za rast so zadostna količina vode, primerna temperatura in svetloba.



rast listov 04

Listi se razvijajo in širijo, kar omogoči ključni proces - fotosintezo. Pri fotosintezi rastline pretvorijo svetlobo v energijo, pri čemer proizvajajo kisik in glukozo.

