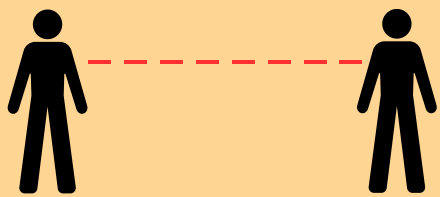


# MALA KOŠARKA

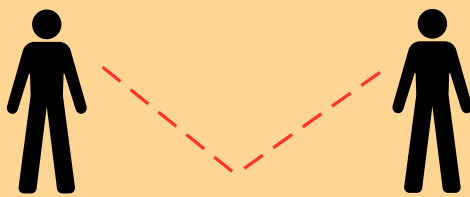
## PODAJE

Za ekipno igre so v košarki pomembne podaje. Poznamo 3 vrste podaj:

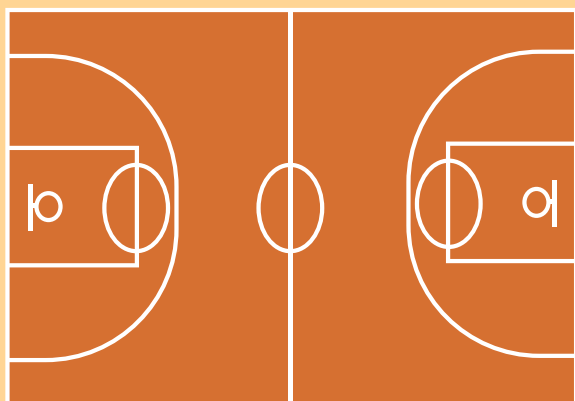
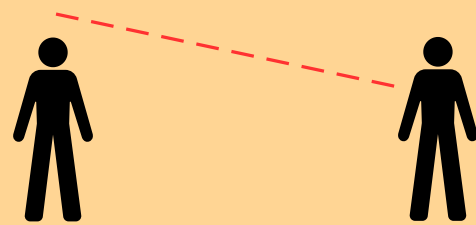
PODAJA V PRSA



PODAJA V TLA



PODAJA NAD GLAVO



## VTEKANJE

vtekanje je gibanje igralca brez žoge proti košu. Poskrbi za bolj dinamično igro ter omogoča lahke zaključke izpod koša.

## VODENJE

### VODENJE NA MESTU

Žogo vodimo do višine bokov. Uporabljamo samo blazinice prstov. Spustimo se v nogah ter dvignemo pogled.



### PREHOD V VODENJE

Poznamo vzdolžni prehod v vodenje kjer naenkrat premaknemo enako roko ter enako nogo ter križni prehod kjer premaknemo nasprotni si okončini.



### MENJAVE

Menjave nam omogočijo spremembo smeri na igrišču. Žogo lahko zamenjamo spredaj, med nogami ali zadaj.

